

## Kabel z wtyczką M12 Model EZE53

Karta katalogowa WIKA AC 50.08

### Zastosowanie

- Budowa maszyn, urządzeń i instalacji, automatyka produkcji
- Systemy dźwigowe, podnośniki i instalacje morskie
- Mobilne maszyny robocze
- Przemysłowa technologia ważenia
- Ogólne zastosowania przemysłowe

### Specjalne właściwości

- Niezawodne połączenie elektryczne
- Wstępnie konfekcjonowany
- Ekranowany w celu zapewnienia wysokiej odporności elektromagnetycznej
- Gotowy do natychmiastowego użycia
- Opcja: nakrętka radełkowana ze stali nierdzewnej



Kabel wstępnie konfekcjonowany, model EZE53

### Opis

Kabel wstępnie konfekcjonowany model EZE53 jest specjalnie przeznaczony do wykonywania połączeń elektrycznych dowolnych przetworników.

Kabel wstępnie konfekcjonowany jest dostępny w różnych wersjach: z wtykami prostymi lub kątowymi o konstrukcji 4-pinowej lub 5-pinowej po stronie czujnika. Strona wyjściowa kabla jest docinana na wymaganą długość. Na życzenie model EZE53 jest dostępny z wtykiem prostym lub kątowym M12 x 1 po stronie wyjściowej.

Ekran kabla wstępnie konfekcjonowanego zapewnia wysoką odporność na zakłócenia elektromagnetyczne. Po podłączeniu kabel zapewnia stopień ochrony IP67 i jest przeznaczony do stosowania w najbardziej surowych warunkach.

Kabel wstępnie konfekcjonowany jest również dostępny z radełkowaną nakrętką ze stali nierdzewnej do ciągłego stosowania w wymagających warunkach zewnętrznych (np. środowisko morskie).

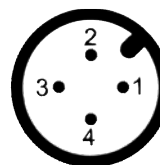
## Specyfikacje

Model EZE53	Wersja podstawowa	Wersja ze stali nierdzewnej
<b>Typ przyłącza</b>		
Strona czujnika	Prosty lub kątowy wtyk współpracujący M12 x 1, kodowanie A	
Strona wyjściowa	Docinana na wymaganą długość	Docinana na wymaganą długość
<b>Liczba pinów</b>	4, 5	4
<b>Ekran</b>	tak	
<b>Rezystancja styków</b>	≤ 10 m Ω	≤ 5 m Ω
<b>Rezystancja izolacji</b>	≥ 10 <sup>9</sup> Ω	≥ 10 <sup>9</sup> Ω
<b>Obciążalność prądowa</b>	≤ 4 A	
<b>Napięcie znamionowe</b>	DC 60 V / AC 50 V	
<b>Kolory żył</b>	1: brązowy / 2: biały / 3: niebieski / 4: czarny / 5: szary	
<b>Materiał</b>		
Płaszcz kabla	PUR	
Nakrętka radełkowana	CuZn, niklowana	Stal nierdzewna
<b>Zakres temperatur</b>		
Zamocowane na stałe	-40 ... +80 °C	-40 ... +90 °C
Ruchome	-25 ... +80 °C	-30 ... +90 °C
<b>Promień zgięcia</b>		
Zamocowane na stałe	> 5 x średnica kabla	
Ruchome	> 10 x średnica kabla	> 12 x średnica kabla
<b>Cykle wtykania</b>	≤ 100	> 100
<b>Długość kabla</b>	2, 5, 10 m	5, 10, 15, 20 m Inne na zapytanie
<b>Średnica przewodu</b>	4-pinowy: 5,50 mm 5-pinowy: 5,85 mm	5.10 mm
<b>Przekrój przewodu</b>	0.34 mm <sup>2</sup>	

## Układ pinów

### Wtyk współpracujący M12 x 1, 4-pinowy

1	Brązowy
2	Biały
3	Niebieski
4	Czarny
<b>Nakrętka radełkowana</b>	<b>Ekran</b>



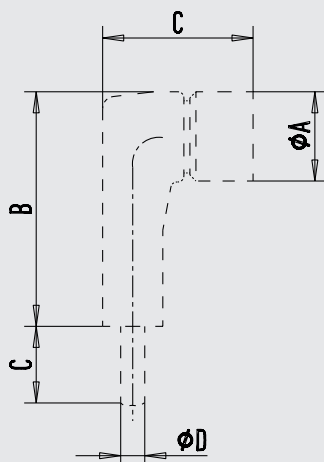
### Wtyk współpracujący M12 x 1, 5-pinowy

1	Brązowy
2	Biały
3	Niebieski
4	Czarny
5	Szary
<b>Nakrętka radełkowana</b>	<b>Ekran</b>

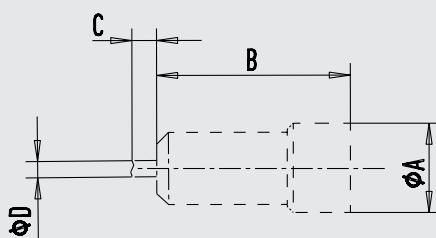


## Wymiary w mm

Kątowy wtyk współpracujący M12 x 1



Prosty wtyk współpracujący M12 x 1



Wymiary	A	B	C	D
Złącze proste - standard	14.5 mm	43 mm	-	Patrz średnica kabla
Złącze kątowe - standard	14.5 mm	31 mm	28.35 mm	Patrz średnica kabla
Złącze proste - V4A	15 mm	45.7 mm	-	Patrz średnica kabla
Złącze kątowe - V4A	15 mm	37.5 mm	28.7 mm	Patrz średnica kabla

## Informacje dotyczące zamawiania

Oznaczenie	Numer zamówieniowy				
	Z kablem 2 m	Z kablem 5 m	Z kablem 10 m	Z kablem 15 m	Z kablem 20 m
<b>4-pinowy wtyk współpracujący M12 x 1 – wersja podstawowa</b>					
Prosta	14259451	14259453	14259454	-	-
Kątowy	14259452	14293481	14259455	-	-
<b>5-pinowy wtyk współpracujący M12 x 1 – wersja podstawowa</b>					
Prosta	14259458	79100672	14259472	-	-
Kątowy	79101493	79100686	11009969	-	-
<b>4-pinowy wtyk współpracujący M12 x 1 – wersja ze stali nierdzewnej</b>					
Prosta	-	79101522	79101523	79101524	79101525
Kątowy	-	79101520	79101521	79101518	79101519

